

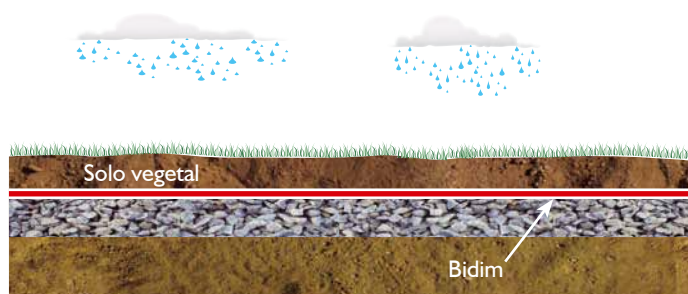
Soluções em drenagem - Geotêxtil Bidim® GT07

Bidim®

A água em excesso no solo é um fator negativo na construção civil, podendo impossibilitar a obra, aumentar o custo e reduzir a vida útil da estrutura. Para a solução deste problema, recomenda-se a drenagem da água utilizando o geotêxtil Bidim® GT07, que é uma manta de geotêxtil não tecido 100% poliéster permeável e resistente, ideal para esta aplicação. Ele permite um melhor escoamento da água retendo as partículas do solo, evitando o entupimento do dreno. Este geotêxtil é fabricado sob rigorosos padrões internacionais de qualidade e é certificada pela ISO 9001. O geotêxtil Bidim® é escolhido e recomendado pelos melhores profissionais da construção civil.

Campos esportivos

Com períodos de chuva muito fortes, os campos de futebol têm passado por grandes dificuldades tendo seus gramados alagados, parecendo um pântano e causando desconforto dos usuários.

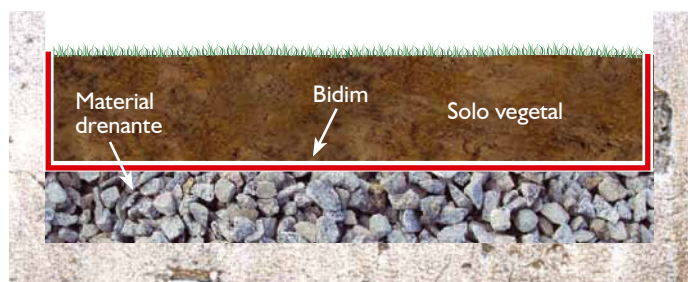


Floreiras, jardins e áreas verdes

Com a ausência de drenagem em jardins e áreas verdes, formam enormes poças d'água em épocas de chuvas ou quando há excesso de irrigação, causando a asfixia das raízes.

A utilização de geotêxteis:

- ✓ Drena rapidamente a água em excesso;
- ✓ Impede a morte das plantas;
- ✓ Permite a respiração das plantas;
- ✓ Permite que as plantas cresçam mais bonitas e saudáveis.



A utilização de geotêxteis:

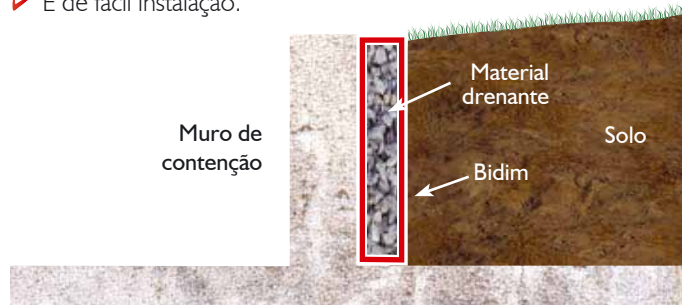
- ✓ Drena rapidamente a água de chuva;
- ✓ Impede a formação de poças d'água na superfície;
- ✓ Evita o entupimento do sistema drenante;
- ✓ Aumenta a vida útil do campo.

Muros de contenção

Em muros de contenção sem sistema drenante, a água se acumula entre as partículas de solo, fazendo com que o peso da estrutura aumente. Em períodos de chuvas contínuas, o peso do solo aumenta de tal forma que ultrapassa o limite que o muro de contenção suporta, causando o seu desmoronamento.

A utilização de geotêxteis:

- ✓ Atua como filtro, separando a água do solo;
- ✓ Drena o excesso de água presente no solo;
- ✓ Impede a entrada de solo no dreno, evitando o seu entupimento;
- ✓ Impede o desmoronamento da estrutura;
- ✓ Garante a vida útil da estrutura;
- ✓ É de fácil instalação.



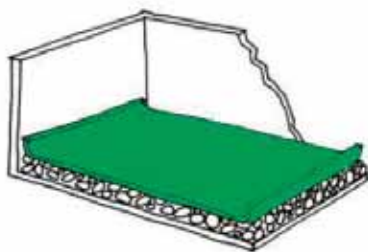


Só Bidim é da Bidim

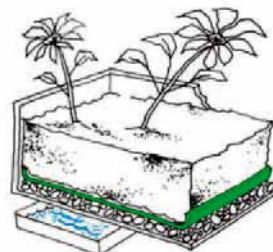
Aplicação horizontal



Deposite a brita no fundo do recipiente.

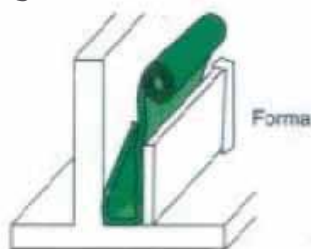


Recorte e aplique pelo menos uma camada de Bidim.

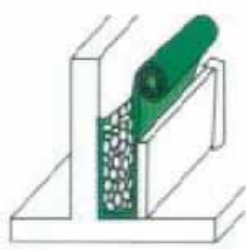


Deposite a terra adubada e a planta sobre o Bidim.

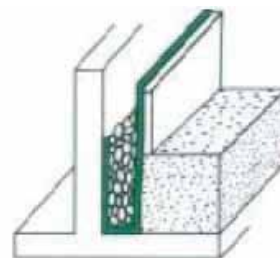
Aplicação vertical



Forre o recipiente com Bidim.



Deposite a brita no fundo do recipiente.

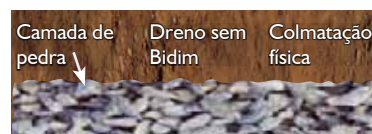
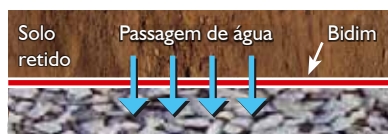


Feche a trincheira e corte o excesso de Bidim.

Vantagens

- ✓ Aplicabilidade em todos os tipos de superfícies, mesmo irregulares ou descontínuas;
- ✓ Alto grau de confiabilidade quanto ao seu desempenho, por se tratar de um produto contínuo e de características constantes;
- ✓ Redução na espessura de sistemas drenantes, em relação à técnica convencional, com menor movimentação de terra e melhor aproveitamento do espaço disponível;
- ✓ Facilidade na instalação, reduzindo o tempo e custo de execução da obra;
- ✓ Redução da quantidade de material granular a ser utilizado, reduzindo o custo de transporte do mesmo;
- ✓ Aumento de vida útil da estrutura;
- ✓ Ajuda a preservar o meio ambiente.

Propriedades		Normas	Unidades	Bidim® GT07
Resistência à tração	Valor na ruptura - L	ABNT NBR	kN/m	4,70
	Alongamento - L	ISO 10319	%	> 50
Resistência ao punção CBR		ABNT NBR ISO 12236	kN	0,7
Largura		-	m	2,30 – 4,60
Comprimento		-	m	100
Matéria-prima e tecnologia			100% Poliéster	
Código SAP			950491	



Distribuído por:

TechDuto
 inovação em tubos corrugados
 vendas@techduto.com.br
 (12) 3202-1096 / (81) 3040-2236

Bidim®

COMPANY WITH
 QUALITY SYSTEM
 CERTIFIED BY DNV
 = ISO 9001:2008 =

Mexichem Brasil Indústria de Transformação Plástica Ltda.
 Rua Pedro Rachid, 801 • São José dos Campos • SP • Brasil • Cep: 12211-180
 Tel. +55 12 3946-4600 • Fax. +55 12 3946-4677 • www.bidim.com.br • www.mexichem.com.br